

F棟

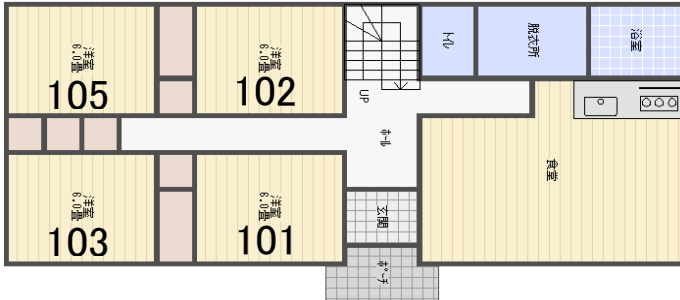
定員10名



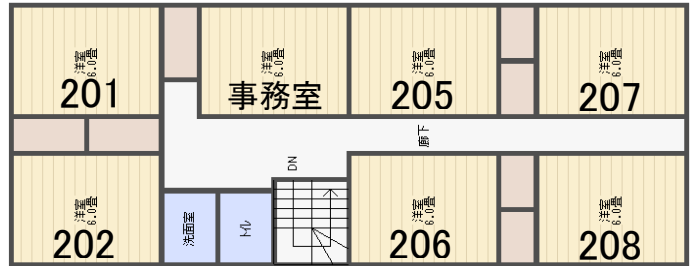
平成24年4月 開設

間取り図

1F 3名



2F 7名



地図



住所：南陽市們塚904-1 TEL：0238-43-3011
病院までの距離 0.2km（徒歩2分）

設備

| | |
|--------|-------|
| トイレ | 共同・個室 |
| 風呂 | 共同・個室 |
| ベッドの有無 | あり・なし |

費用

| 部屋NO. | 家賃 | 光熱水費 | 食費 |
|-------|---------|---------|------------------------------------|
| 全室 | 36,000円 | 13,000円 | 朝 300円/日 夕 400円/日 (食べた分だけ徴収) |

入居者の主な活動状況

| | 6:00 | 8:00 | 10:00 | 12:00 | 14:00 | 16:00 | 18:00 | 20:00 |
|------|------|------|--------|------------|----------------|-------|-------|-------|
| 平日 | | 朝食 | ミーティング | | 日中活動 (デイケア・就労) | | 入浴 | 就寝 |
| 日曜祝日 | | 朝食 | 自由時間 | 食事 (自分で準備) | 自由時間 | 夕食 | 入浴 | 就寝 |

スタッフ常駐時間 (平日 10:00-18:00, 日曜祝日 12:00-18:00)

棟の主な特色

- ・病院に近いです
- ・平日は毎朝スタッフが出勤します
- ・H棟（宿直あり）で慣れた方のステップアップの棟となっています
- ・夜勤者のいる1棟に隣接しているので、安心して生活できます
- ・棟に事務室があるため、薬を預けることができます