

人と人とのふれあいで、
地域生活へ。

指定共同生活援助事業所

米沢
くぬぎ荘

日中サービス支援型

障がい者 グループホーム

共同生活を送ることができる方に、住む場所を確保し、地域・住民との交流を通じ地域で生活できるようにと作られた施設です。

世話人が入居者の食事の準備をはじめ、清掃、簡単な相談なども受けていますので安心して生活できます。全室個室でプライバシーも確保しています。

■サービス内容



生活支援

住み慣れた地域で自分らしく生活することを目的に、一人一人の支援計画に沿って24時間体制で身の回りのサポート（生活上の相談、入浴、排せつ又は食事の介護その他日常生活上の援助）を受けることが可能です。また、平日日勤時間帯には、看護職員も配置しています。

主たる対象 精神障がい者



食事のご提供

世話人による栄養バランスのとれた食事提供を行います。朝食350円・夕食450円の提供を始め、季節を感じられる行事食や入居者様のリクエストの応じたおたのしみメニュー（月1回）も行っています。昼食提供については個別に対応致します。

定員 20名（短期入所1名）



■ 1日の生活の流れ

6:00 7:00 9:00 9:15 10:00 12:00 18:00 22:00

平日

起床・支度

朝食

ミーティング

健康観察・予定確認

個別相談

日中活動へ通所

日中活動が可能な方
日中活動
(デイケア・就労)

入浴

就寝



6:00 7:00 12:00 18:00 22:00

日曜祝日

起床・支度

朝食

自由時間



※各自で準備
昼食

自由時間



夕食

入浴

就寝



■ サービス料金

月額料金

家賃

45,000円

水光熱費

16,000円

食材費

14,100円~

(朝食 350円/1食 昼・夕食 450円/1食)

家賃補助

-10,000円

月額合計

65,100円~

障がい福祉サービス
月額料金

- ・利用者本人と配偶者の所得に応じた1割負担上限月額が設定されます。
0円 / 37,200円 のいずれか
- ただし、月額上限よりもサービスに係る費用の1割の金額の方が低い場合には、その金額をお支払頂きます。
- ・個別ご状況により異なりますので、詳しくはお問い合わせください。

自立した生活を目指す
リハビリや就労支援

米沢就労支援センター

かけはしデイケア (米沢駅前クリニック内)



共有スペース（LDK）



広く開放感のある通路

施設内は全面バリアフリー設計で車椅子や身体が不自由な方も安心して生活できます。

2ユニット合わせて20部屋（+短期入所1部屋）があり、各ユニットにトイレと浴室を完備。共有スペースのLDKでは入居者同士のコミュニケーションや食事など他者との交流の場としてもご利用できます。



居室

全室エアコン・ベッド・収納完備の完全個室。



トイレ

共有トイレは、車椅子や介助者も一緒に入りやすい広い空間。



浴室

必要箇所に手摺を完備。広々と安全に入浴可能。

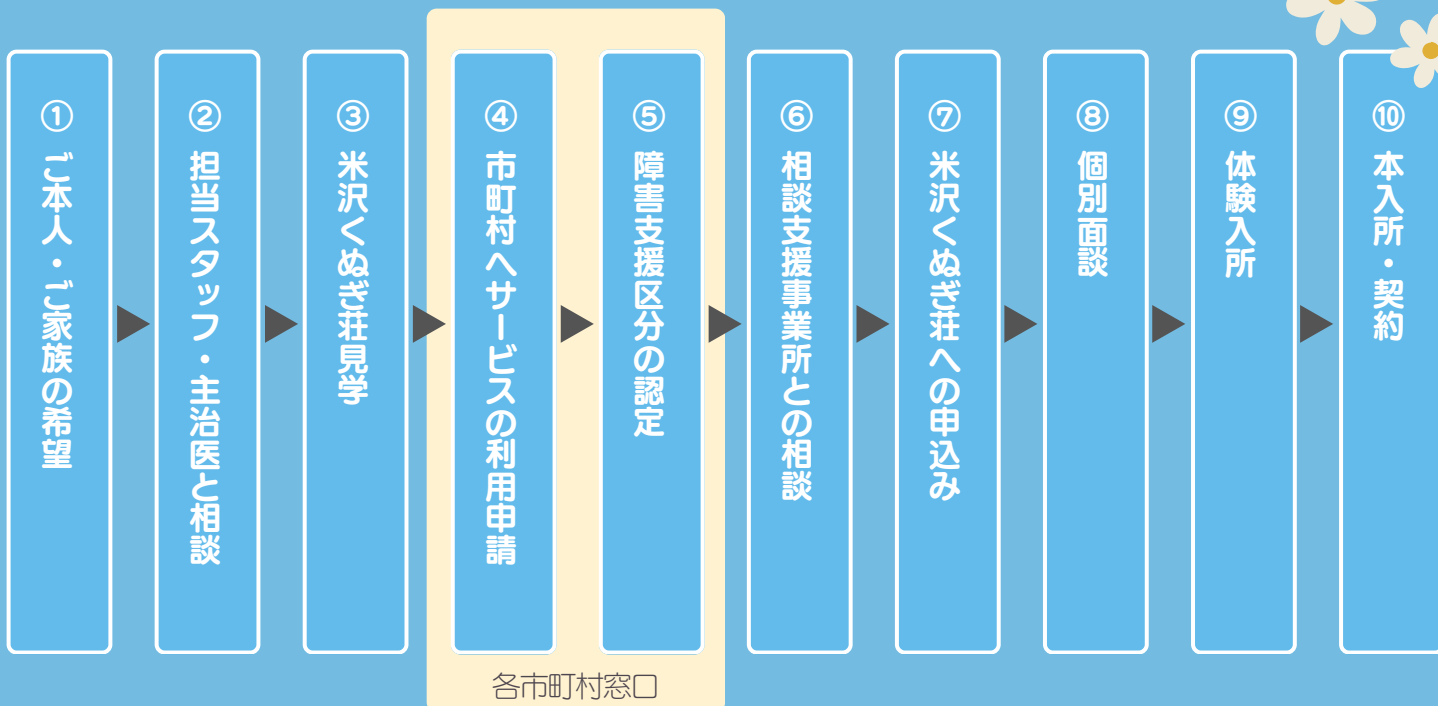
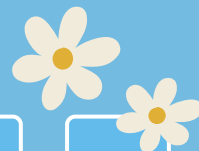
安心な生活を支える
医療機関との連携

米沢こころの病院
米沢駅前クリニック



■ご利用の流れ

ご気軽にご相談ください。



■施設へのアクセス



米沢こころの病院



米沢駅前クリニック



米沢就労支援センター

併設

指定特定相談支援事業所 相談支援センター米沢とまり木



主に米沢市にお住いの障がいのある方や、そのご家族が抱えるお悩みや相談をお聞きしながら、相談支援専門員の資格を持つ職員が、障がい福祉サービスまたは障がい児通所サービスを利用するために必要な計画（計画相談支援、障がい児相談支援）を支援致します。

〒992-0023 山形県米沢市下花沢二丁目4番48-7号

TEL 0238-27-1351

FAX 0238-27-1352